


17/07/2012 - 03h23

Arte digital é posta em xeque com abertura do Festival de Linguagem Eletrônica

ADRIANA FERREIRA DA SILVA
DE SÃO PAULO

 [envie sua notícia](#)

Folha de S.Paulo no 

A partir de hoje, com a abertura do Festival Internacional de Linguagem Eletrônica, a avenida Paulista se torna um corredor das artes digitais, com obras construídas a partir de câmeras microscópicas, painéis de LED, computadores e outros suportes eletrônicos.

Enquanto, numa ponta da via elas ocupam o Centro Cultural Fiesp, que abriga uma efervescente edição do File (leia ao lado), na outra, o Instituto Itaú Cultural realiza a última edição de sua bienal de arte e tecnologia "Emoção Art.ficial 6.0".

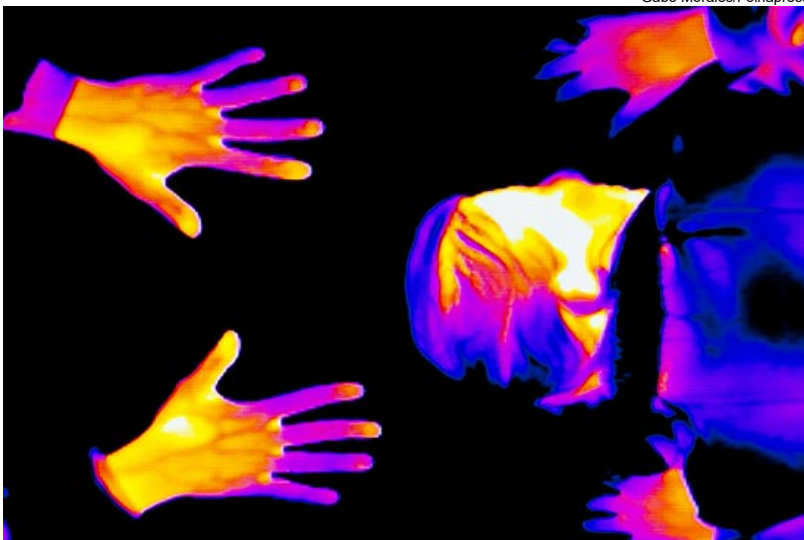
O anúncio de que este seria o derradeiro ano da mostra, feito há um mês por Marcos Cuzziol, gerente do núcleo de inovações do Itaú, gerou críticas entre artistas e curadores. Principalmente porque, assim como o festival, "Emoção" é um sucesso.

Cada evento registra de 50 a 90 mil visitantes por edição --atraídos pela possibilidade de interagir com as obras, e não apenas contemplá-las.

"Criamos o 'Emoção' para entender este tipo de expressão artística, o que exigia um espaço dedicado a ela", explica Cuzziol. "Agora, queremos inserir essas obras num contexto mais amplo da arte contemporânea", diz ele.

Apesar de concordarem que as novas mídias devem ser integradas ao circuito, curadores e artistas ouvidos pela Folha consideram a perda crucial para uma área que é expressão da contemporaneidade, mas que não está presente em galerias, museus, feiras e bienais.

Gabo Morales/Folhapress



O artista Feco Hamburger brinca com sua obra, "Termografia II - Modo Manual", que será exposta no FILE

"Não existe uma absorção desta produção no sistema de arte como um todo", diz Giselle Beiguelman, midiartista e professora da FAU-USP.

"Ainda há incompreensão e desinteresse por essa produção", completa Priscila Arantes, curadora do Paço das Artes. "Eventos como o File são importantes para seu fortalecimento e difusão."

ÍNDICE

1. Alice Braga produzirá nova série brasileira original da Netflix
2. Sem renovar contrato, Fox retira canais da operadora Sky
3. Filósofo e crítico literário Tzvetan Todorov morre, aos 77, em Paris
4. Quadrinhos
5. 'A Richard's estava perdendo sua cara', diz Ricardo Ferreira, de volta à marca

ÍNDICE

1. Retrospectiva celebra os cem anos da mostra mais radical de Anita Malfatti
2. 'A Richard's estava perdendo sua cara', diz Ricardo Ferreira, de volta à marca

Entre as razões para esta exclusão, há uma aversão de curadores do circuito de arte tradicional, que tratam as peças como meros brinquedos, por seu caráter interativo.

"Como os softwares são acessíveis e baratos, existe uma overdose de produtos banais", aponta Beiguelman. "Mas é uma pobreza pensar que a produção artística que se faz agora se reduz a isso."

Outro motivo apontado é a complexidade das instalações, que necessitam de espaço e manutenção. "Há trabalhos que faço com engenheiros, profissionais de mecatrônica. Qual curador aceita lidar com tantos riscos?", questiona Lucas Bambozzi, artista visual e pesquisador.

Teixeira Coelho, curador do Masp, aceitou esses riscos ao convidar Eder Santos para fazer uma interpretação em 3D de "O Banho de Diana", pintura do século 16 de François Clouet, mas enfrentou a falta de patrocínio.

"É muito mais fácil e simples para o patrocinador reconhecer o valor de um mestre do passado do que investir numa proposta que terá de ser desenvolvida apenas quando os recursos para sua produção aparecerem. Apostar no escuro ainda é algo raro em arte", diz Coelho.

Enquanto o Itaú não chega ao formato de uma mostra que englobe novas mídias, o que, segundo Cuzziol, ocorrerá em 2014, o público tem até o fim do mês para fazer seu percurso digital. E chegar às suas próprias conclusões.

+ CANAIS

- [Acompanhe a Ilustrada no Twitter](#)
- [Conheça a página da Ilustrada no Facebook](#)

+NOTÍCIAS EM ILUSTRADA

- [Jon Lord, tecladista do Deep Purple, morre aos 71](#)
- [No Doubt lança música do primeiro disco em 11 anos](#)
- ["A Era do Gelo 4" esfria "O Espetacular Homem Aranha" nos EUA e Canadá](#)

LIVRARIA

- [Elenco de "On the Road" mostra a inteligência de Salles, diz jornalista](#)
- [Kristen Stewart pode protagonizar adaptação de livro erótico](#)
- [Leia trecho de 'Geração Beat'](#)
- [Coleção de idiomas "15 Minutos" ganha desconto de 30%](#)
- [Dicionário Houaiss de R\\$ 269,00 por R\\$ 193,00; economize!](#)

+ LIVRARIA

- [Coleção "Cinema Policial" reúne quatro filmes de grandes diretores](#)
- [Sociólogo discute transformações do século 21 em "A Era do Imprevisto"](#)
- [Livro de escritora russa compila contos de fada assustadores; leia trecho](#)

FOLHA DE S.PAULO Acervo Folha Sobre a Folha Expediente Fale com a Folha Feeds da Folha Folha Eventos E-mail Folha Ombudsman Atendimento ao Assinante ClubeFolha	Assine a Folha Folha de hoje Folha Digital POLÍTICA Poder Lava Jato MUNDO Mundo Governo Trump BBC Brasil Deutsche Welle Financial Times Folha Internacional Radio France Internationale	COTIDIANO Cotidiano Aedes aegypti Aeroportos Educação Loterias Praias Ranking Universitário Revista são paulo Rio de Janeiro Simulados Trânsito ESPORTE Esporte Basquete Seleção brasileira	CULTURA Ilustrada Cartuns Comida Melhor de são paulo Banco de receitas Guia Ilustríssima Serafina TEC Tec F5 Bichos Celebidades Colunistas	+SEÇÕES Agência Lupa As Mais Dias Melhores Empreendedor Social Erramos Folhaleaks Folha en Español Folha in English Folha Tópicos Folha Transparência Folhinha Fotografia Horóscopo Infográficos piauí Turismo
--	---	--	---	---

PubliFolha
Banco de Dados
Datafolha
Folhapress
Treinamento
Trabalhe na Folha
Publicidade
Política de Privacidade

The New York Times

ECONOMIA

Mercado
Folhainvest
Indicadores
MPME

OPINIÃO

Editoriais
Blogs
Colunistas
Colunistas convidados
Ex-colunistas
Tendências/Debates

Surfe
Tênis
Turfe
Velocidade
Vôlei

CIÊNCIA

Ciência
Ambiente

SAÚDE

Equilíbrio e Saúde

Fofices
Televisão

Minha História

TV FOLHA

TV Folha
Ao Vivo

CLASSIFICADOS

Carreiras
Morar
Negócios
Veículos

PAINEL DO LEITOR

Painel do Leitor
A Cidade é Sua
Envie sua Notícia

[ACESSE O APLICATIVO PARA TABLETS E SMARTPHONES](#)

Copyright Folha de S.Paulo. Todos os direitos reservados. É proibida a reprodução do conteúdo desta página em qualquer meio de comunicação, eletrônico ou impresso, sem autorização escrita da Folhapress (pesquisa@folhapress.com.br).