

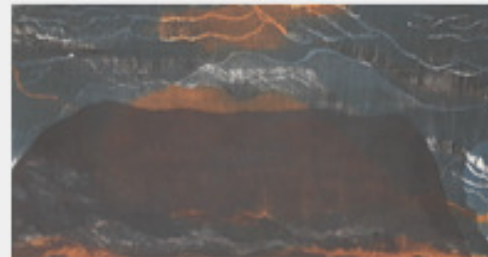
Marco Buti

Luise Weiss



Ermelindo Nardin

Saete Mulin



3ª Coletiva do Acervo Graphias

Abertura:
Sábado 22 de outubro
14h às 18h.

Terça à sexta:
13h às 18h
Sábados:
11h às 15h.

Encerramento:
10 de dezembro de
2016.